

OPTION SÉCURITÉ ET RÉNOVATION ÉNERGÉTIQUE

Viabilisation d'une île déserte et aménagement d'un complexe hôtelier de deux villas de luxe en Indonésie

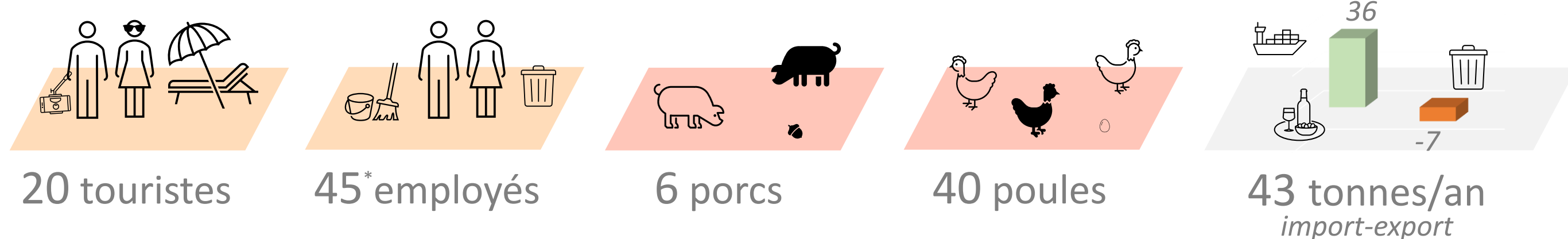
Autonome d'un point de vue énergétique et basé sur les énergies renouvelables, le complexe comprend deux villas de 400 m² avec piscines privées, un centre de bien-être, des bâtiments annexes pour le personnel accompagnant, ainsi qu'un village dédié aux services et à l'hébergement des équipes du resort.

ZOOM SUR L'ÎLE

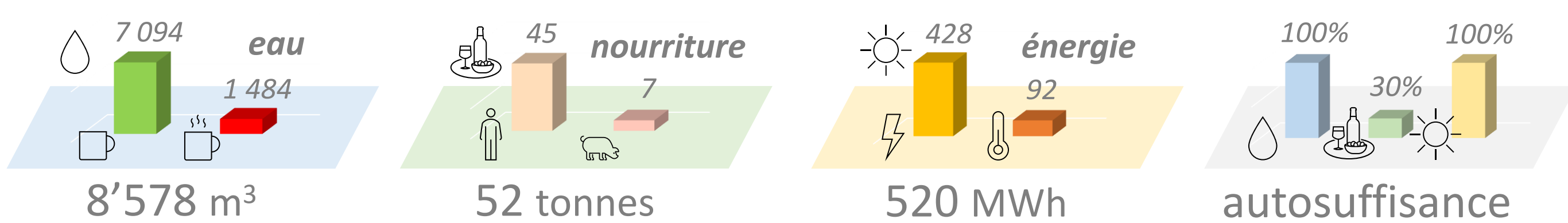
Nom de l'île:	Pulau Bengkoang	Coordonnées géographiques
Archipel:	Karimun Jawa	Latitude: 5.73° S
Région:	Jepara	Longitude: 110.40° E
Pays:	Indonésie	Altitude max: + 12 m
Climat:	Tropical	
Température moyenne:	27°C	Superficie: 100 hectares
Humidité moyenne:	80%	Accessibilité: par bateau

ORGANISATION ET AUTOSUFFISANCE

Occupation du resort

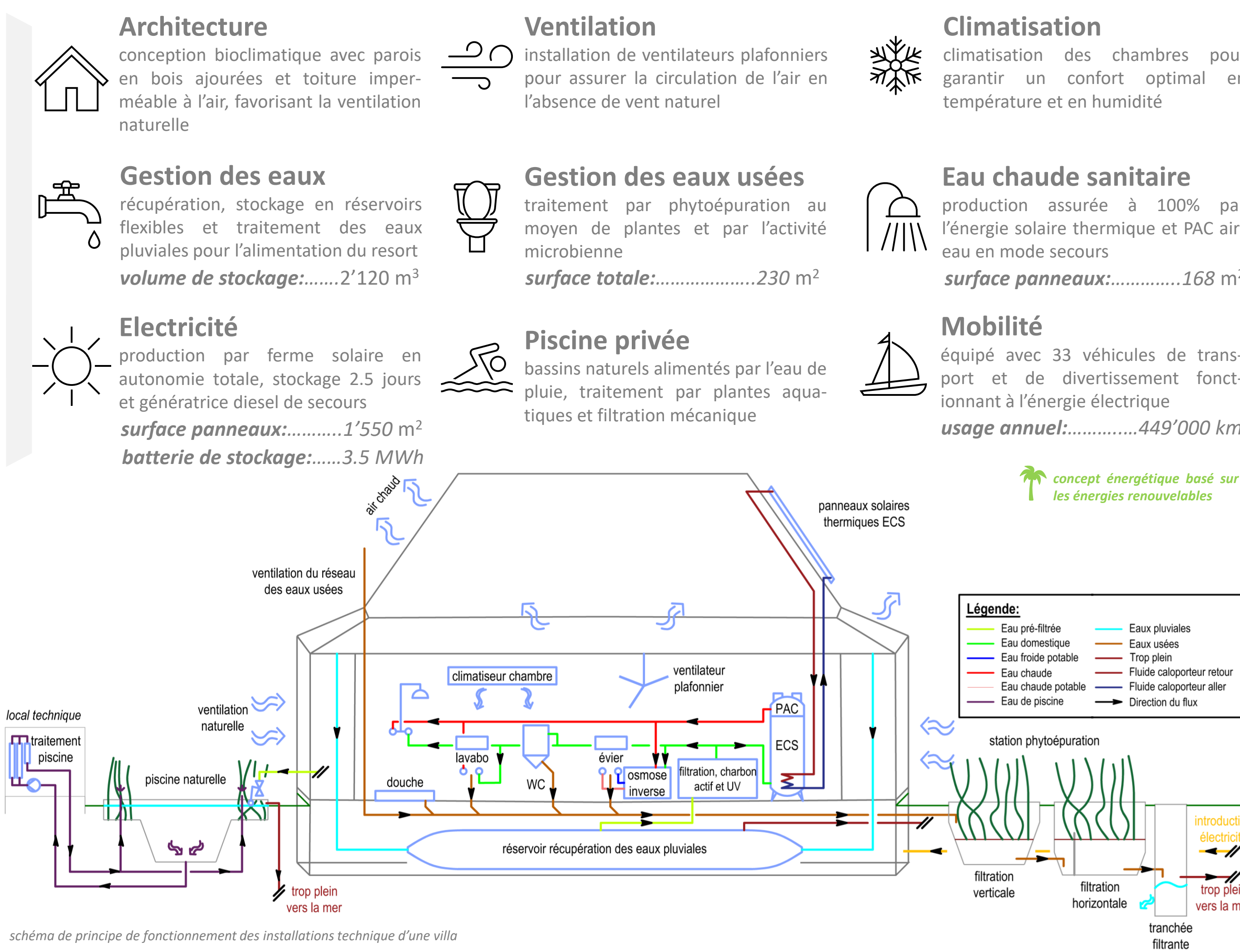


Besoins annuels



*: 30 employés en permanence sur l'île

CONCEPT ARCHITECTURAL ET TECHNIQUE

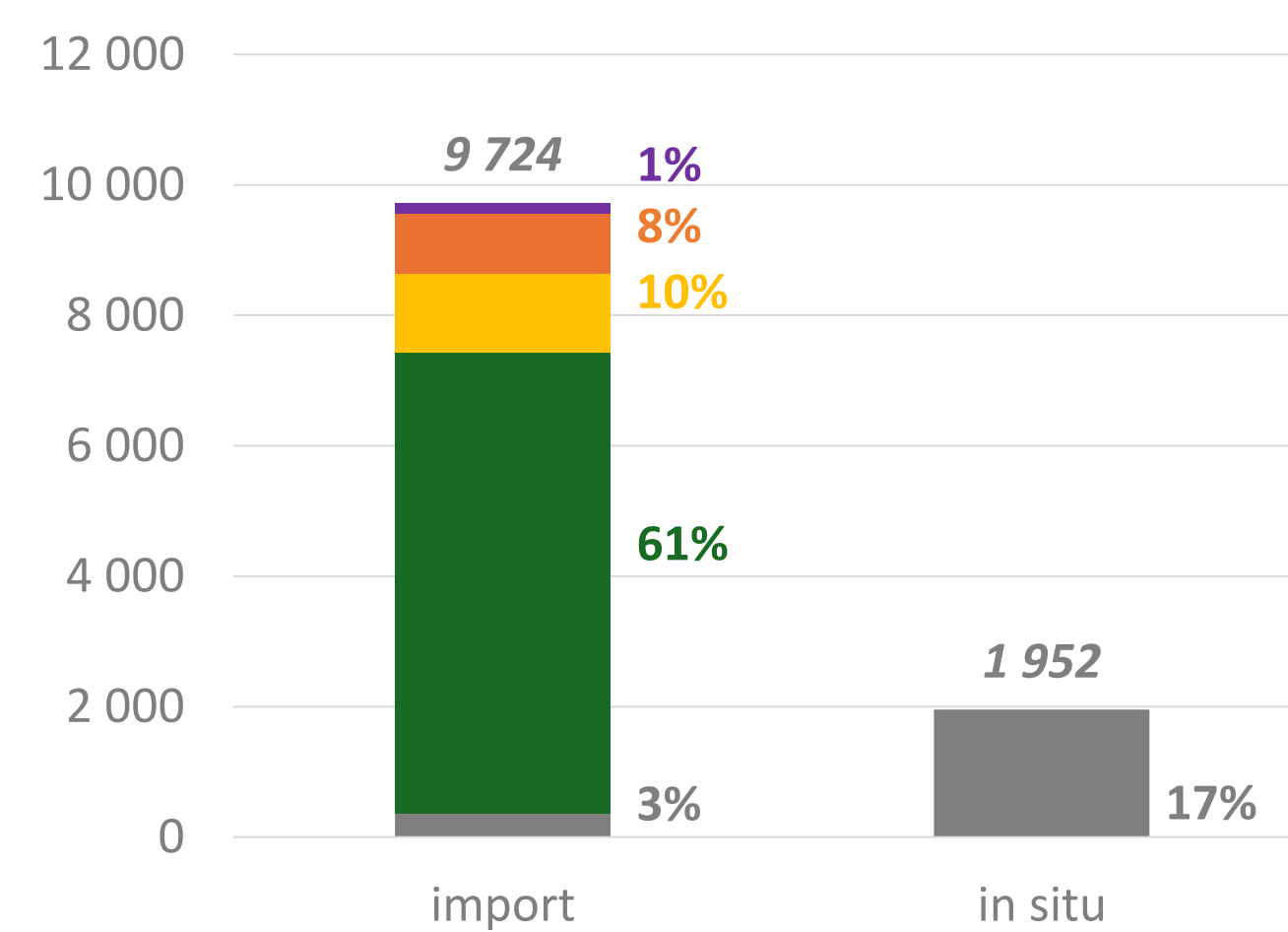


INFRASTRUCTURES

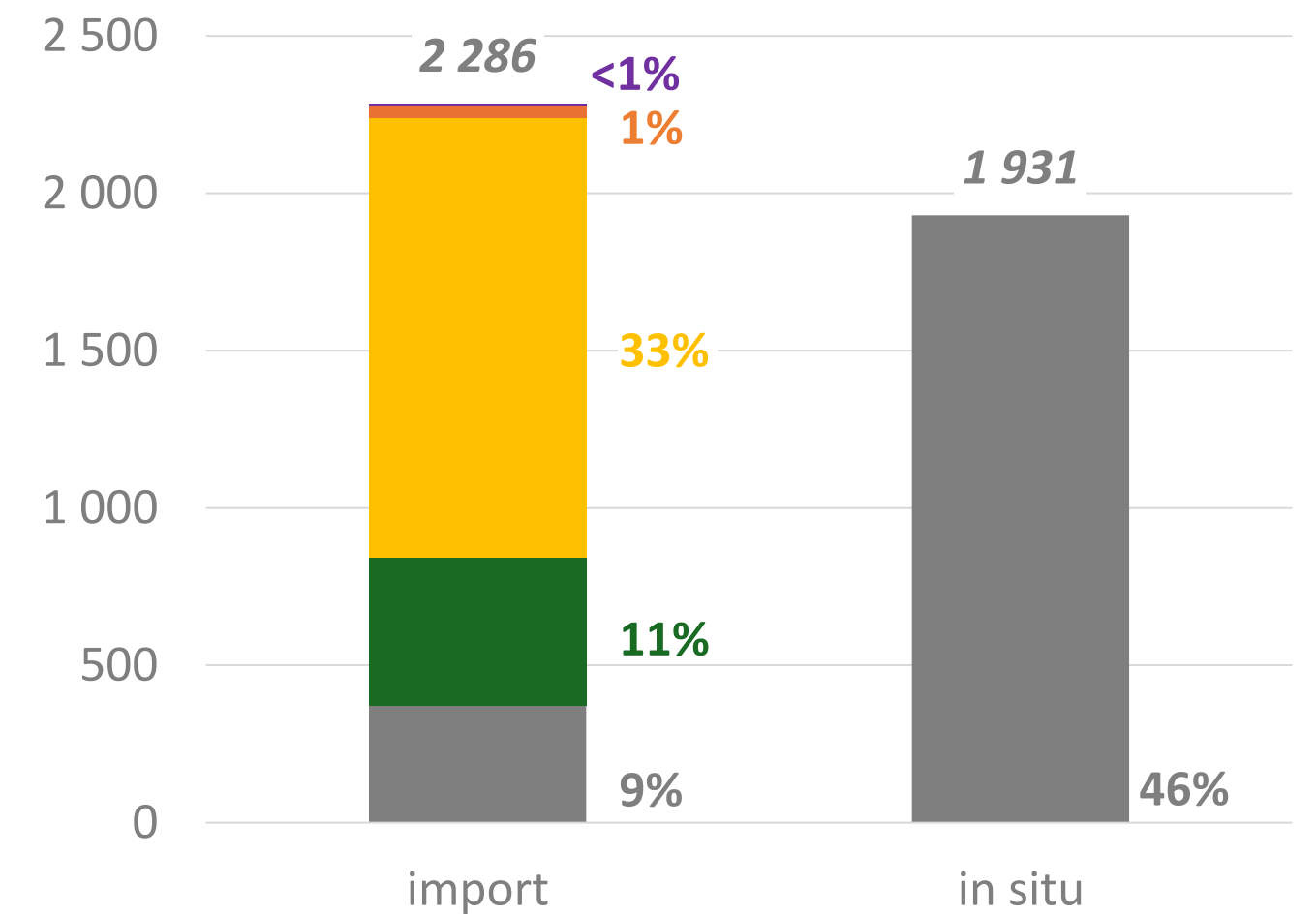
1 Villa 1 et annexe staff 460 m ²	6 Ferme solaire 1'550 m ²	11 Terrain de sport 200 m ²
2 Villa 2 et annexe staff 460 m ²	7 Ferme agricole 7'500 m ²	12 Mangrove 7.5 ha
3 Lobby d'accueil 430 m ²	8 Dortoir du personnel 45 studios	A Accès sur l'île par bateau
4 Village du personnel 5.5 ha	9 Infrastructures resort 1'400 m ²	N Activités nautiques
5 Point culminant +12 m	10 Tour anti-tsunami 15 m de haut	H Local médical

BESOINS EN RESSOURCES ET EN FINANCES

Ressources en volume: 11'676 m³



Ressources en masse: 4'217 tonnes



Importation des ressources

Importation des matériaux via 67 conteneurs de 180 m³.
(6 allers-retours)

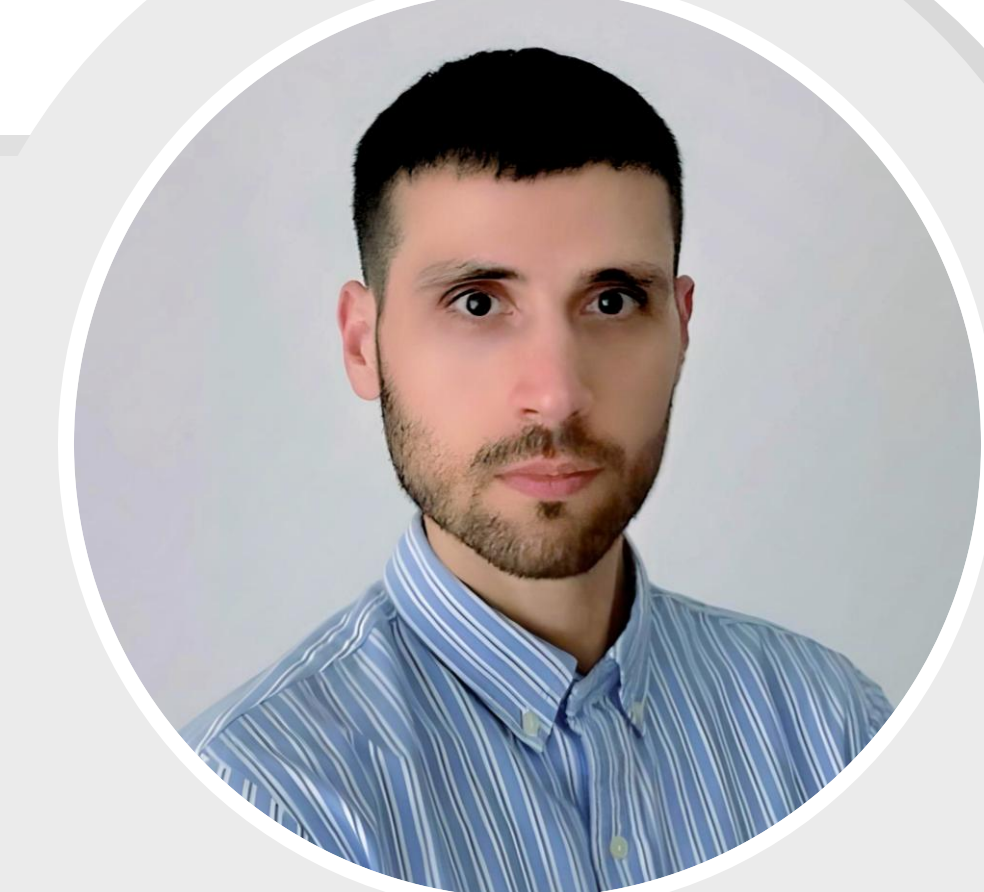
Ressources in situ

Abattage de 1'100 arbres sur l'île pour la construction des ouvrages. (1 arbre par 845 m²)

Financement : 16.7 millions de CHF



Légende:	achat foncier	ouvrages	techniques
	aménagements	transports	autres



David FERREIRA GOMES

Professeur responsable: Marc GIRELLI